

FICHE TECHNIQUE DANS L'AXE

Cette fiche technique correspond à la diffusion du spectacle dans des conditions techniques optimum, elle est tout à fait adaptable à différents types de lieux de diffusion.

L'équipe en tournée :

- 2 interprètes
- 2 techniciens

Temps de Montage, réglages, mise et raccords :

Dans tout les cas, une prè-implantation lumière et son est indispensable.

- Marquage/réglages/conduite : 1 service de 4h
- Mise/raccords/filages : 1 service de 4h
- Echauffement et mise avant spectacle : 2h

Besoin en personnels :

- Un technicien lumière
- Un technicien son

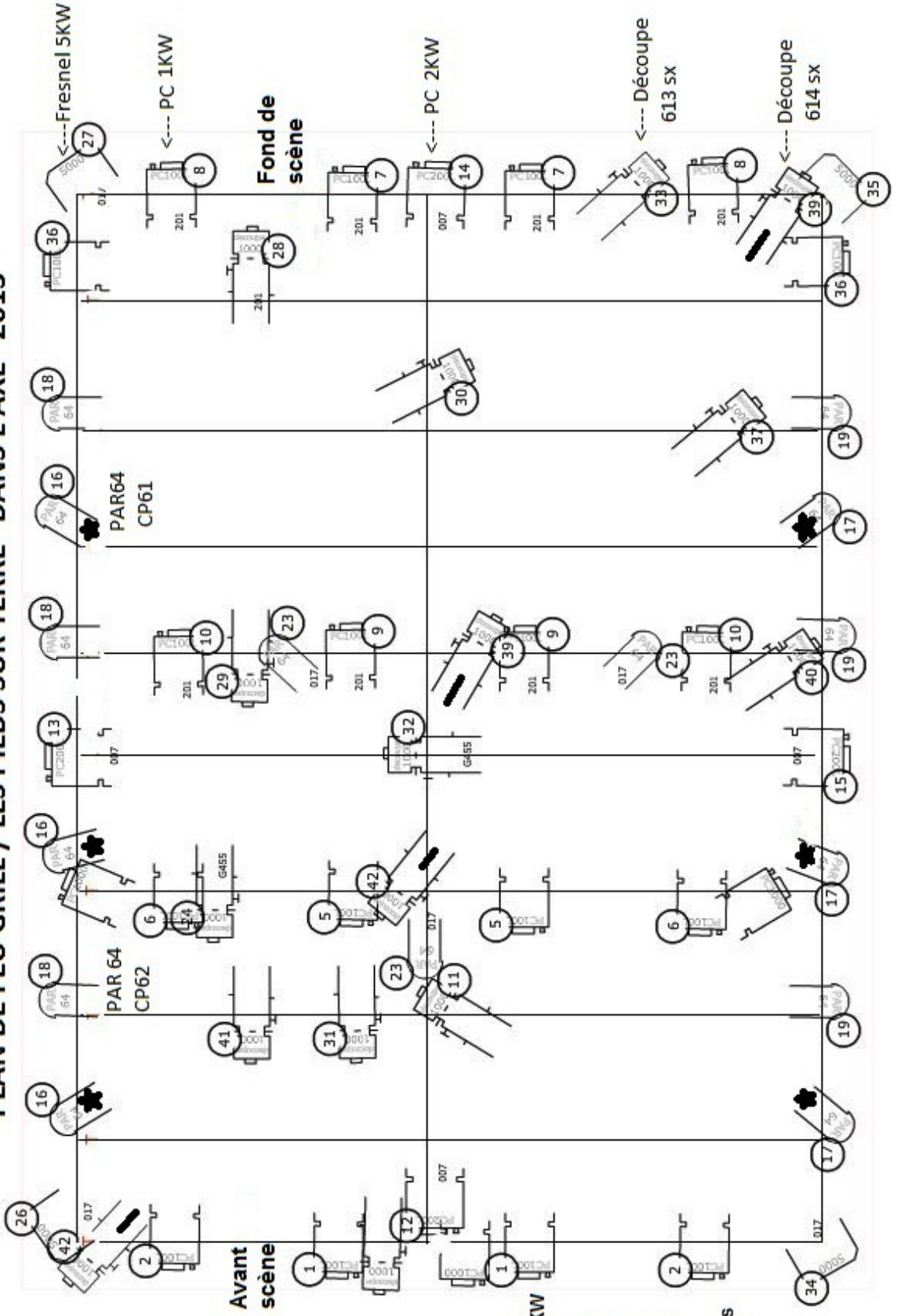
Besoin en matériels :

- **Son** : 1 console son, 2 lecteurs CD auto-pause + 1 lecteur MD (ou 3 lecteurs CD), 2 retour de scène et un système de diffusion adapté à l'audience
- **Lumière** : une console presto AVAB, voir plan de feu adaptable ci-après

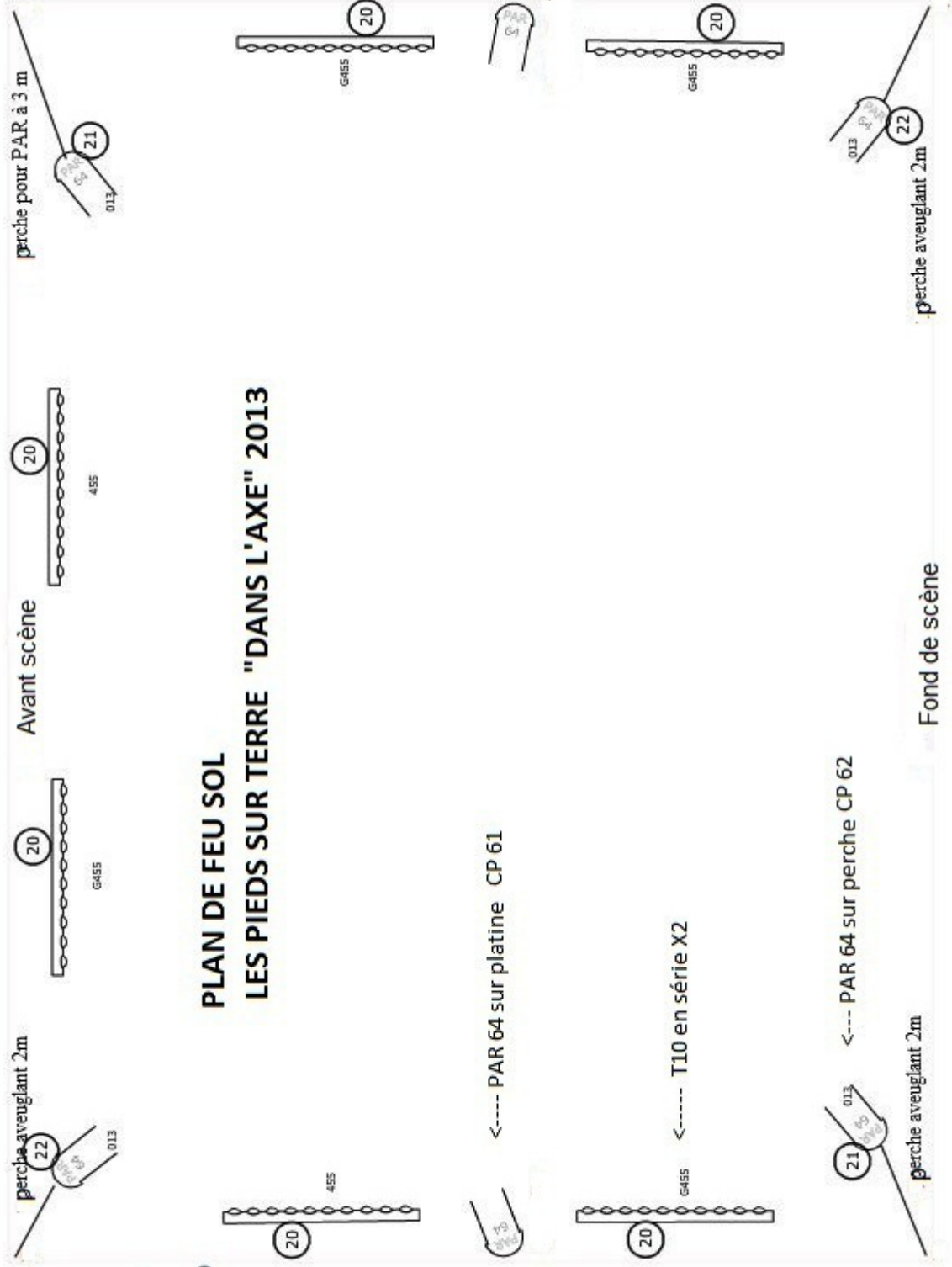
Autres besoins:

- Une loge avec douche et catering
- Espace de jeu plat et lisse équipé d'un tapis de danse noir, prévoir de la moquette pour les diffusions à l'extérieure. Dimensions :
- Ouverture : 9 mètres
- Profondeur : 9 mètres
- Hauteur : 7 mètres

PLAN DE FEU GRILL / LES PIEDS SUR TERRE "DANS L'AXE" 2013



- 4 Fresnel 5KW
- 4 PC 2KW
- 9 PAR CP61
- 6 PAR CP62
- 18 PC 1KW
- 4 découpes 614 SX
- 12 découpes 613 SX



- 4 PAR CP62
- 2 PAR CP61
- 3 series T10

**PLAN DE FEU SOL
LES PIEDS SUR TERRE "DANS L'AXE" 2013**

←---- PAR 64 sur platine CP 61

←----- T10 en série X2

←--- PAR 64 sur perche CP 62

Fond de scène

perche pour PAR à 3 m

perche aveuglant 2m

perche aveuglant 2m

perche aveuglant 2m

Avant scène

Fond de scène